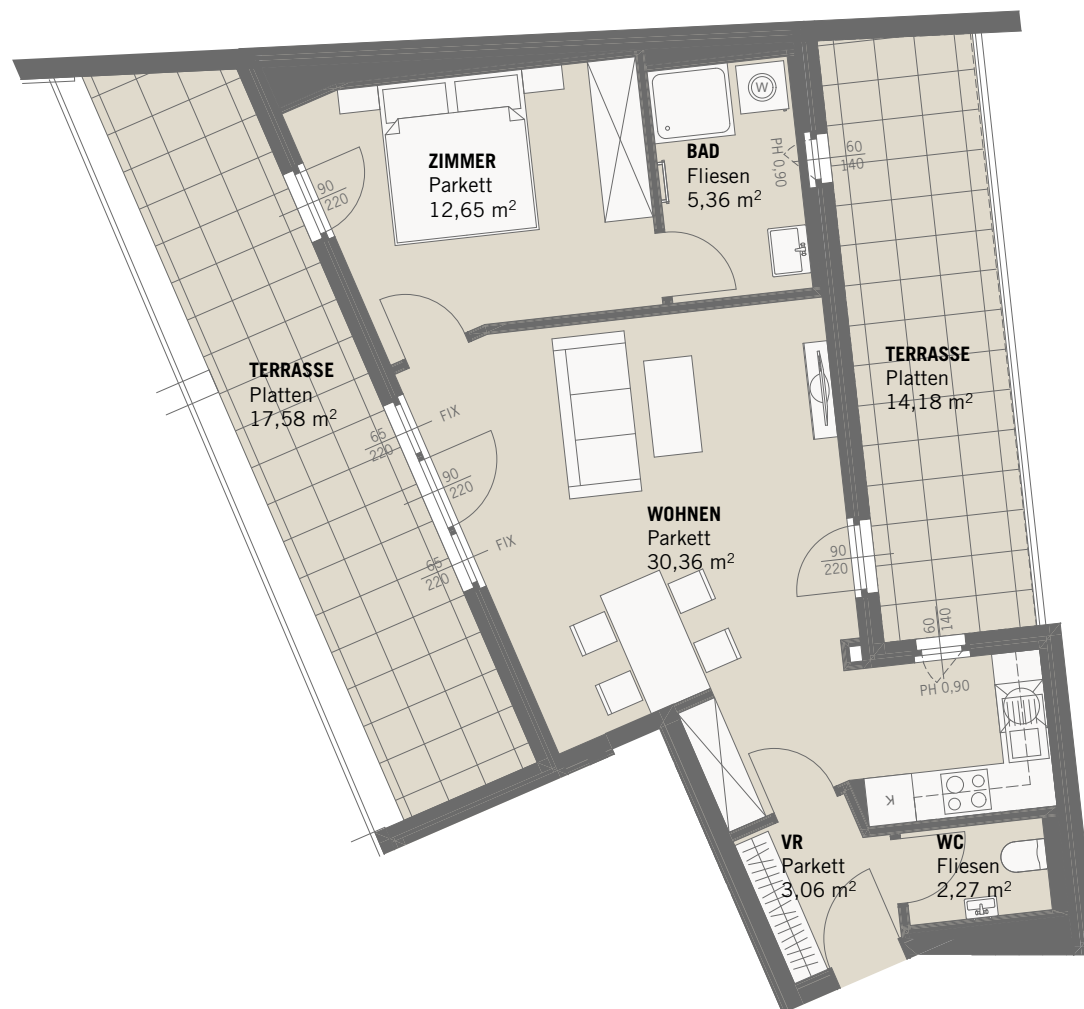
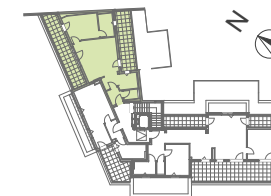


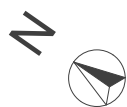
2.DG

Top 38



Wohnnutzfläche 53,70 m²

Terrassen 31,76 m²



PREMIUM
Immobilien 

Lorystraße 1 | 1110 Wien

Ein Projekt der PREMIUM Immobilien AG

Architekt: FORUM architekten+ingenieure

Planstand: 31.10.2018

Flächenangaben vorbehaltlich Planänderungen.

Haben Sie Fragen?

Wir beraten Sie gerne.

+43 1 909 29 29

vertrieb@premium.co.at

www.lorystrasse.wien