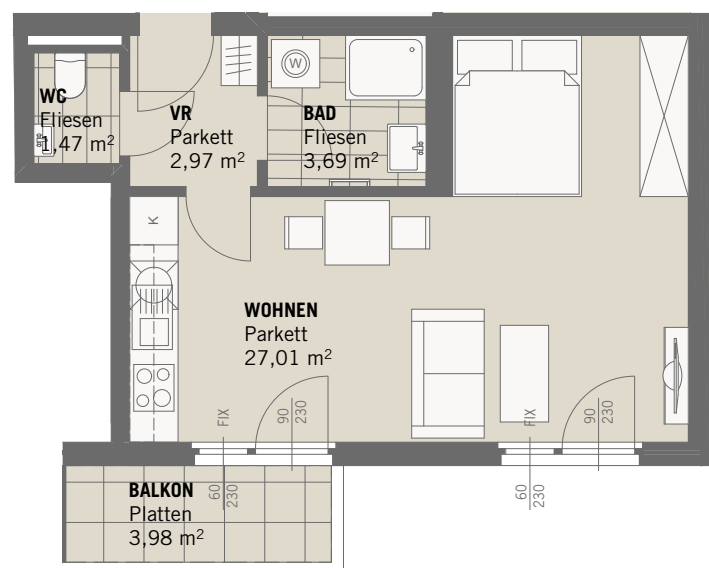




3.0G

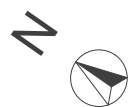
Top

21



Wohnnutzfläche 35,14 m²

Balkon 3,98 m²



PREMIUM
Immobilien



Lorystraße 1 | 1110 Wien

Ein Projekt der PREMIUM Immobilien AG

Architekt: FORUM architekten+ingenieure

Planstand: 22.03.2018

Flächenangaben vorbehaltlich Planänderungen.

Haben Sie Fragen?

Wir beraten Sie gerne.

+43 1 909 29 29

vertrieb@premium.co.at

www.lorystrasse.wien