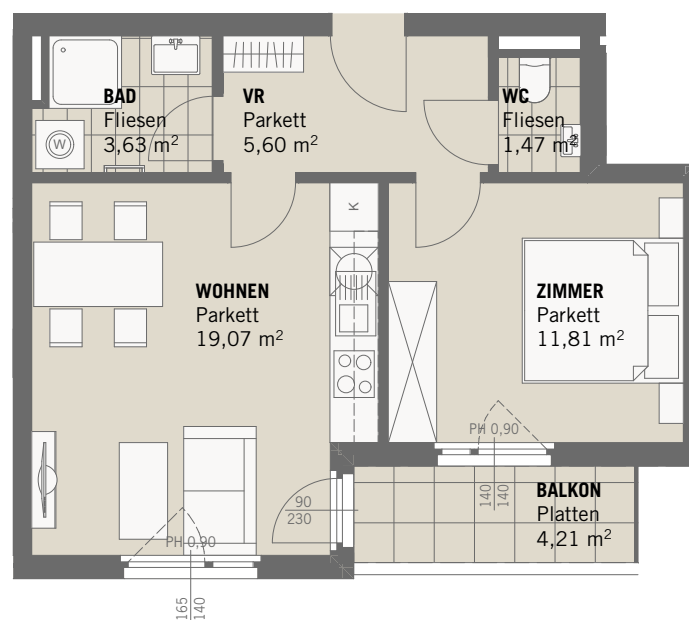


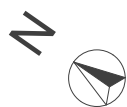
# 2.0G

# Top 12



Wohnnutzfläche 41,58 m<sup>2</sup>

Balkon 4,21 m<sup>2</sup>



**PREMIUM**  
Immobilien

Lorystraße 1 | 1110 Wien

Ein Projekt der PREMIUM Immobilien AG

Architekt: FORUM architekten+ingenieure

Planstand: 22.03.2018

Flächenangaben vorbehaltlich Planänderungen.

Haben Sie Fragen?

Wir beraten Sie gerne.

+43 1 909 29 29

vertrieb@premium.co.at

www.lorystrasse.wien