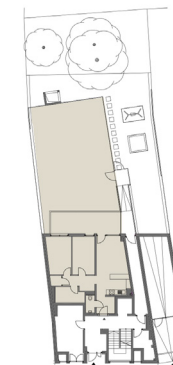


TOP 1



EG

Top
1

Wohnnutzfläche	64,02 m ²
Terrasse	19,63 m ²
Garten	115,12 m ²

PREMIUM
Immobilien 

Linzer Straße 269 | 1140 Wien
 Ein Projekt der PREMIUM Immobilien GmbH
 Architekt: Baumeister Lindner GmbH
 Planstand: August 2020
 Flächenangaben vorbehaltlich Planänderungen.

Haben Sie Fragen?
 Wir beraten Sie gerne.
 +43 1 909 29 29
 vertrieb@pd.eu
 www.linzerstrasse.wien